



## **TAURON Dystrybucja Spółka Akcyjna**

*OMR3*

### **Wytyczne projektowe**

#### **L-15 kV GRUDZICKA - KALINOWA**

Modernizacja (wymiana kabla SN relacji stacja  
transformatorowa Kolonia Gosławicka Kalinowa – stacja  
transformatorowa Opole Wilsona 2)

*Kluczbork, lipiec 2025*

## **Spis treści**

1. Cel realizacji zadania .....	3
2. Powiązanie z projektami/programami realizowanymi w TAURON Dystrybucja S.A. ....	3
3. Opis stanu istniejącego .....	3
4. Stan projektowany.....	3
5. Uwagi dla projektanta.....	4
6. Uzasadnienie proponowanego rozwiązania .....	4
7. Załączniki graficzne.....	5
8. Załączniki .....	5

## 1. Cel realizacji zadania

Niniejsze dane programowe mają na celu poprawę kluczowych wskaźników KPI oraz poprawę stanu technicznego sieci średniego napięcia i pewności zasilania dla miejscowości Opole. Przewidziana do modernizacji linia kablowa została wybudowana w 1985 r. Jest to kabel w izolacji polietylenowej niesieciowanej YHAKX, a przekrój wynosi 120. Wymiana odcinka kablowego podyktowana jest stanem technicznym. Odcinek jest częścią pierścienia SN dla miasta Opole. Przewiduje się wymianę w większości po istniejącej trasie odcinka kablowego na nowy typu 3 x XRUHAKXS 120/25.

Kluczowym jest poprawa wskaźników KPI dotyczących przerw w dostawach energii elektrycznej wynikających z awarii.

Produktem końcowym niniejszych wytycznych jest wskazanie działań modernizacyjnych, jakie na podstawie analizy stanu technicznego, awaryjności, funkcjonalności rozwiązań topologicznych proponuje się zrealizować w odniesieniu do linii SN w celu ograniczenia wskaźników awaryjności, poprawy warunków eksploatacji.

## 2. Powiązanie z projektami/programami realizowanymi w TAURON Dystrybucja S.A.

Brak.

## 3. Opis stanu istniejącego

Przewidziany do modernizacji odcinek kablowy linii 15 kV relacji stacja transformatorowa Kolonia Gosławicka Kalinowa – stacja transformatorowa Opole Wilsona 2, który został wybudowany w 1985r. typ 3xYHAKX 120 – polietylen niesieciowany.

Ciąg liniowy SN GRUDZICKA - KALINOWA charakteryzuje się następującymi podstawowymi danymi technicznymi:

Napięcie znamionowe [kV]	15 kV	
Dane identyfikacyjne punktu zasilania	GPZ Grudzicka	pole nr 25
Długość linii napowietrznej z odg.	[km]	0
Długość linii kablowych	[km]	6,5
Ilość stacji trafo nap. (+ obce)	[sz.]	0 + (0)
Ilość stacji trafo wnetrz. (+ obce)	[sz.]	16 + (0)

### Do modernizacji:

Długość linii napowietrznej z odg.	[km]	0
Długość linii kablowej	[km]	0,18
Wymiana stacji trafo nap./wnetrz	[sz.]	0
Wymiana stacji trafo nap./nap	[sz.]	0
Przebudowa stacji trafo wnetrz.	[sz.]	0

## 4. Stan projektowany

### a) Opis rozwiązania

- Zaprojektować modernizację odcinków linii 15 kV od stacji transformatorowej Kolonia Gosławicka Szkoła OPC20744 do istniejących

muf kablowych przy kablach HAKnFtA 3x120, którą wykonać kablami XRUHAKXS 120/25.

- Trasa projektowanej linii pokazana jest na załączniku nr 1 niniejszych danych programowych. Przy projektowaniu należy jednak brać pod uwagę warunki terenowe i przewidzieć przebieg trasy w miejscach jak najmniej uciążliwych dla środowiska i właścicieli gruntów.
- W projekcie stosować typowe rozwiązania zawarte w albumach linii SN.
- Uziemienia i ochronę odgromową zaprojektować zgodnie z obowiązującymi przepisami.

## 5. Uwagi dla projektanta

Zobowiązuje się projektanta do omówienia oraz wstępnego uzgodnienia materiałów zebranych w terenie.

- Prace związane z budową linii prowadzone będą w oparciu o opracowany harmonogram prac i wyłączeń.
- Dokumentację opracować:
  - w formie papierowej (2 egz.) oraz na nośniku elektronicznym w formacie PDF (na etapie uzgodnienia),
  - w formie papierowej (4 egz.) oraz na nośniku elektronicznym (wersję elektroniczną dokumentacji opracować w formie edytowalnej – tekst w formacie Word, rysunki w formacie AutoCAD) – na etapie przekazania dokumentacji do TAURON Dystrybucja S.A.,
- Dokumentacja należy opracować zgodnie z obowiązującymi przepisami, w szczególności z wymaganiami:
  - ustawy Prawo Budowlane z dnia 7 lipca 1994 r. (tekst jedn. Dz.U. z 2024 r. poz. 725),
  - Rozporządzenia Ministra Klimatu i Środowiska z dnia 22 marca 2023 r. w sprawie szczegółowych warunków funkcjonowania systemu elektroenergetycznego (Dz.U. z 2023 r. poz. 819, z późn. zmianami),
  - zasadami wiedzy technicznej,
  - wymaganiami technicznymi oraz obowiązującymi w TAURON Dystrybucja S.A.: normami, standardami technicznymi, procedurami i IRiESD.
- Zaproponowane w ramach niniejszych wytycznych projektowych rozwiązania techniczne należy traktować jako propozycję rozwiązań ze strony Tauron Dystrybucja S.A. Biuro Projektowe na etapie opracowywania dokumentacji może bazować na zaproponowanych rozwiązaniach lub przedstawić swoją własną niezależną koncepcję.
- Zakolorowanie linii zakwalifikowanej do modernizacji nie należy identyfikować z koniecznością zachowania istniejących tras. Korzystając z okazji jaką jest modernizacja należy zaprojektować rozwiązania optymalne mające również na uwadze nakaz ochrony gruntów, drzewostanu i parcel budowlanych przed ich degradacją.

## 6. Uzasadnienie proponowanego rozwiązania

Niniejsze dane programowe mają na celu poprawę kluczowych wskaźników KPI oraz poprawę stanu technicznego sieci średniego napięcia i pewności zasilania dla miejscowości Opole.

Wszystkie elementy sieci zakwalifikowano do modernizacji na podstawie warunków terenowych, stanu technicznego oraz potrzeby zapewnienia pewności zasilania odbiorców.

## 7. Załączniki graficzne

- Rys. nr 1 – Plan linii 15kV GRUDZICKA - KALINOWA,  
Modernizacja (wymiana kabla SN relacji Kolonia Gośławicka Kalinowa – Opole  
Wilsona 2)  
Plan linii kablowej.
- Rys. nr 2 – Plan linii 15kV GRUDZICKA - KALINOWA,  
Modernizacja (wymiana kabla SN relacji Kolonia Gośławicka Kalinowa – Opole  
Wilsona 2)  
Schemat ideowy linii kablowej.
- Rys. nr 3 – Plan linii 15kV GRUDZICKA - KALINOWA,  
Modernizacja (wymiana kabla SN relacji Kolonia Gośławicka Kalinowa – Opole  
Wilsona 2)  
Schemat stacji transformatorowej Kolonia Gośławicka Szkoła.

## 8. Załączniki

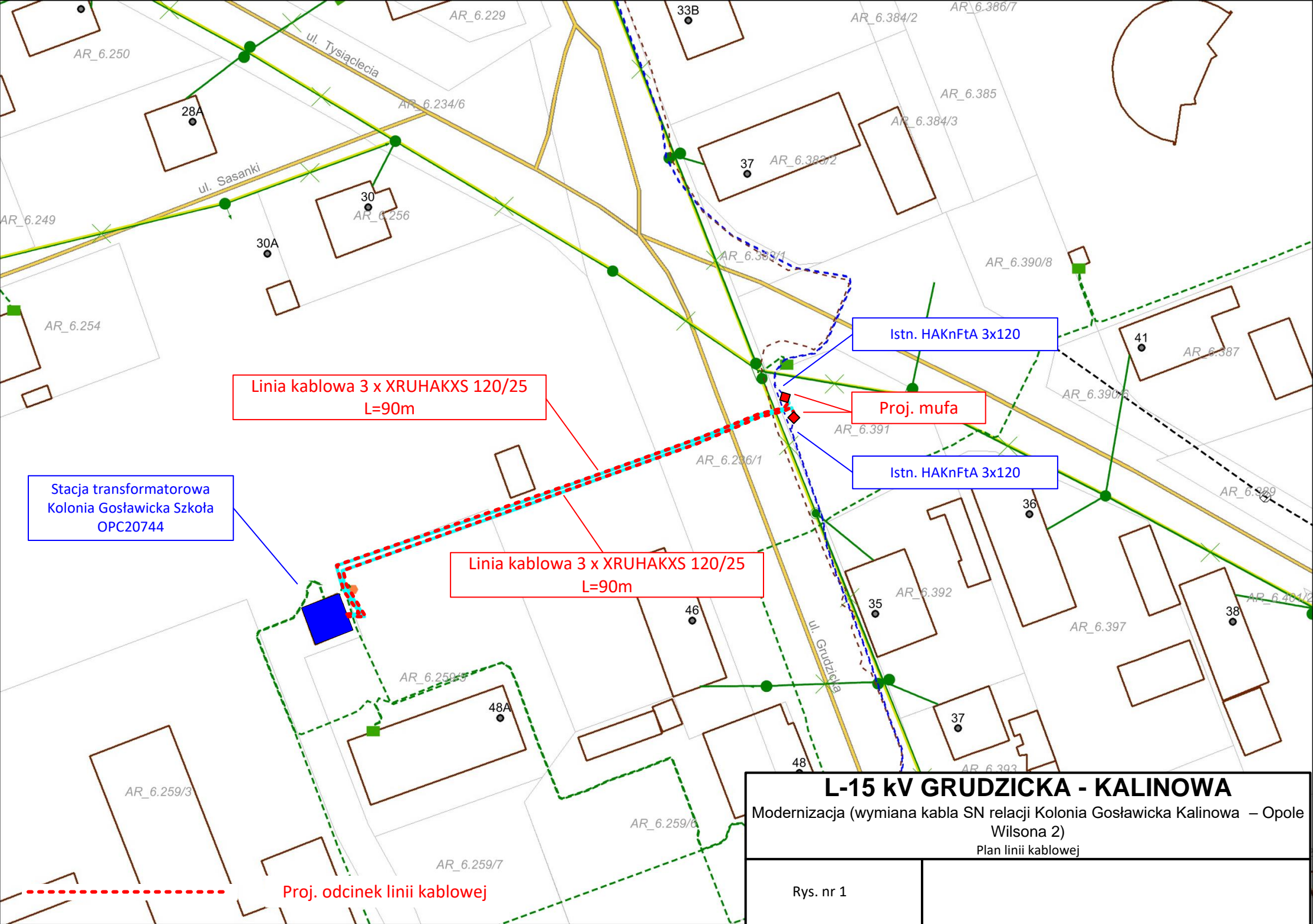
- *Tabelaryczne zestawienie planowanych nakładów rzeczowych.*
- *Tabelaryczne zestawienie planowanych do likwidacji ST.*

Tabelaryczne zestawienie planowanych nakładów rzeczowych.

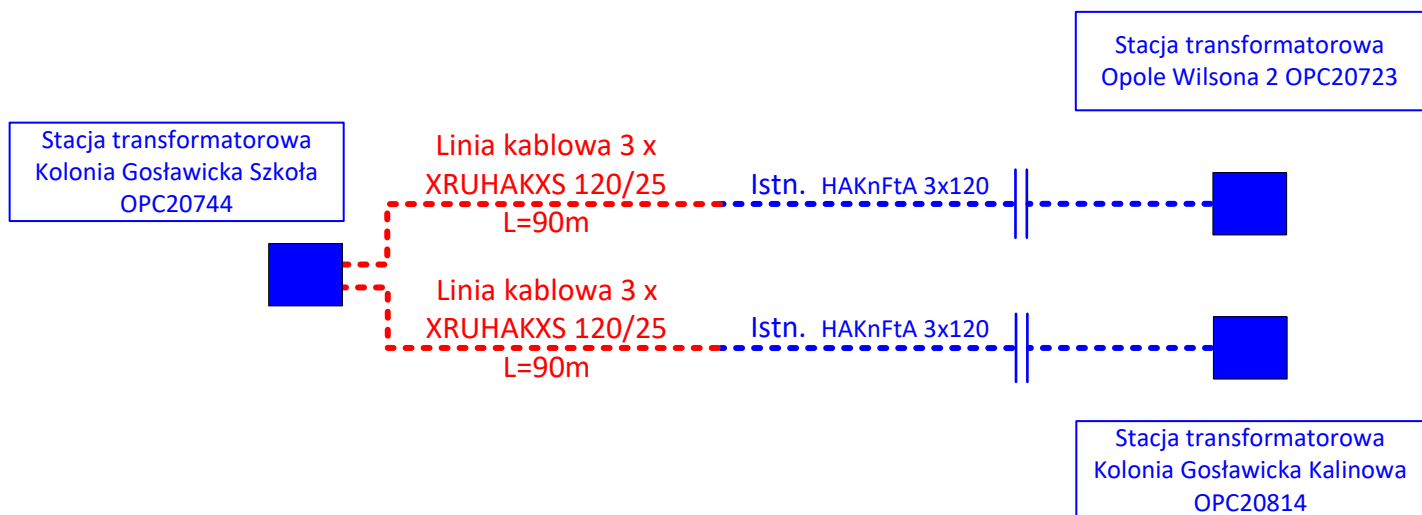
Lp.	Nazwa środka trwałego	Ilość	Wartość
1	Linia kablowa 3 x XRUHAKXS 120/25	0,18 km	
2			
	Razem		

Tabelaryczne zestawienie planowanych do likwidacji ST.

Lp.	Nazwa środka trwałego	Ilość	Wartość
1	Linia kablowa 3x120 (niesieciowany)	0,18 km	
2			
3			
4			







<b>L-15 kV GRUDZICKA - KALINOWA</b> Modernizacja (wymiana kabla SN relacji Kolonia Gośławicka Kalinowa – Opole Wilsona 2) Schemat ideowy linii kablowej	
Rys. nr 2	

